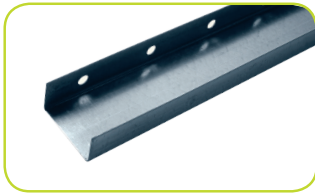


## PLADUR® CANAL GL

02a04003ES - Rev. 06/2020



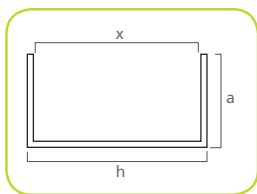
### DESCRIPCIÓN

Perfil de chapa de acero galvanizado e forma de "U", de 1,5 mm de espesor que incorpora en una de sus alas una serie de perforaciones, para permitir el encaje de piezas especiales para soporte de perfiles T-45.


### CAMPO DE APLICACIÓN

Indicado para techos suspendidos continuos Pladur® GL para grandes luces.

### DISEÑO DEL PERFIL



### DATOS TÉCNICOS

PROPIEDAD	VALORES
Tipo de acero	DX51D
Recubrimiento	CAPA DE ZINC (Z140)
Espesor (mm)	1,5
Anchura inferior (h) (mm)	88,8
Anchura superior (x) (mm)	88,8
Altura alas (a) (mm)	45
Diámetro taladros a la superior (mm)	13,5
Distancia a ejes entre taladros (mm)	100
Distancia de taladros a testas de perfil (mm)	50
Momento de inercia (I)	33,3 cm <sup>4</sup>
Longitud (mm)	6000
Peso aproximado (kg/m)	2,08
Reacción al fuego	A1 (No contribuye al fuego)
Normativa aplicable	EN-14195 

### INSTALACIÓN

- Se debe respetar en todo momento la normativa vigente aplicable en el territorio en el que se realice la instalación.
- Atendemos a las consultas sobre instalación y ofrecemos soporte técnico a través de nuestra dirección de correo electrónico [consultas@pladur.com](mailto:consultas@pladur.com)

### TOLERANCIAS

PROPIEDAD	VALORES
Espesor	± 0,07 / - 0,02 mm
Anchura	± 0,5 mm Superior (x) ± 0,5 mm Inferior (h)
Altura alas (a)	± 0,5 mm
Longitud (L)	± 0,5 mm (L ≥ 5000 mm)
Otras dimensiones	± 0,3 mm
Rectitud	≤ L/400 mm (L= longitud nominal)

### PRESENTACIÓN

#### Rotulación perfil

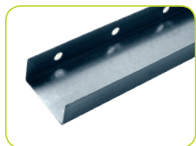
En una de las alas, en su cara exterior se imprimen por chorro de tinta negra los siguientes datos: Logo Pladur®, nombre perfil, longitud, galvanizado, espesor, norma armonizada, reacción al fuego, marcado CE, código prov y lote fabricación (fecha y hora).

#### Embalaje

Unidades /Paquete	4
Paquetes /Palet	24
Otros	Los perfiles se agrupan en paquetes con flejes de polipropileno blanco con el logo Pladur® serigrafiado en color verde. Los paquetes se agrupan en palets. Cada palet dispone de tacos en su parte inferior y tablas en su parte superior que aseguran su estabilidad. El número de tacos y tablas y sus dimensiones varían en función del tipo y dimensiones del perfil. Los palets van como mínimo flejados en tres puntos "abrazados" a zunchos de madera. La tensión del fleje es suficiente para que no se separe del palet cuando haya más de tres alturas de apilado sin que dañe los perfiles.

### PRECAUCIONES

- Únicamente mediante el uso combinado de los productos originales Pladur® (placa, perfiles, pastas, tornillos y accesorios) garantizamos el cumplimiento de los resultados obtenidos en nuestros ensayos o predicciones y que ofrecemos en nuestra documentación técnica.
- Para obtener información detallada sobre su seguridad, consulte la ficha de datos de seguridad del producto.



02a04003ES - Rev. 06/2020

## ALMACENAJE Y MANIPULACIÓN

- Almacenar en horizontal, sobre una superficie plana y seca, preferiblemente al resguardo de la luz solar y la lluvia.
- Durante su montaje se recomienda manipularlos con cuidado para evitar golpear con ellos otros objetos o personas y provocar daños accidentalmente. Para su transporte manual, no se recomienda la manipulación por un único individuo de productos o conjunto de productos que superen individual o simultáneamente los 25 kg. En caso de superarlo se recomienda una manipulación colectiva o mediante la ayuda de elementos mecánicos.
- Se recomienda manipular los perfiles mediante el uso de guantes de protección mecánica según normas UNE-EN 420 y UNE-EN 388.

Oficinas Centrales y Fábrica de Valdemoro-Madrid  
Placas de Yeso Laminado, Transformados,  
Perfiles y Pastas Adhesivas

El presente documento se describe según las características de los materiales PLADUR® y sus recomendaciones de montaje, actualizadas a la fecha de la edición, pudiendo por tanto variar según posibles cambios de diseño de los productos y normativas vigentes. Estas características no deben ser transferidas a otros productos y sistemas fuera de la gama PLADUR®. Este documento no tiene carácter contractual. Publicado junio de 2020. Datos válidos salvo error tipográfico o de transcripción. Quedan reservados todos los derechos, incluida la incorporación de mejoras y modificaciones. PLADUR® es una marca registrada de Pladur® Gypsum S.A.U.

[consultas@pladur.com](mailto:consultas@pladur.com)  
[www.pladur.com](http://www.pladur.com)



**Pladur®**  
Lo hace realidad